



成都勘测设计研究院有限公司
CHENGDU ENGINEERING CORPORATION LIMITED

江西省抚州市 智慧抚河信息化工程应用

2019 上海



绿水青山
就是金山银山



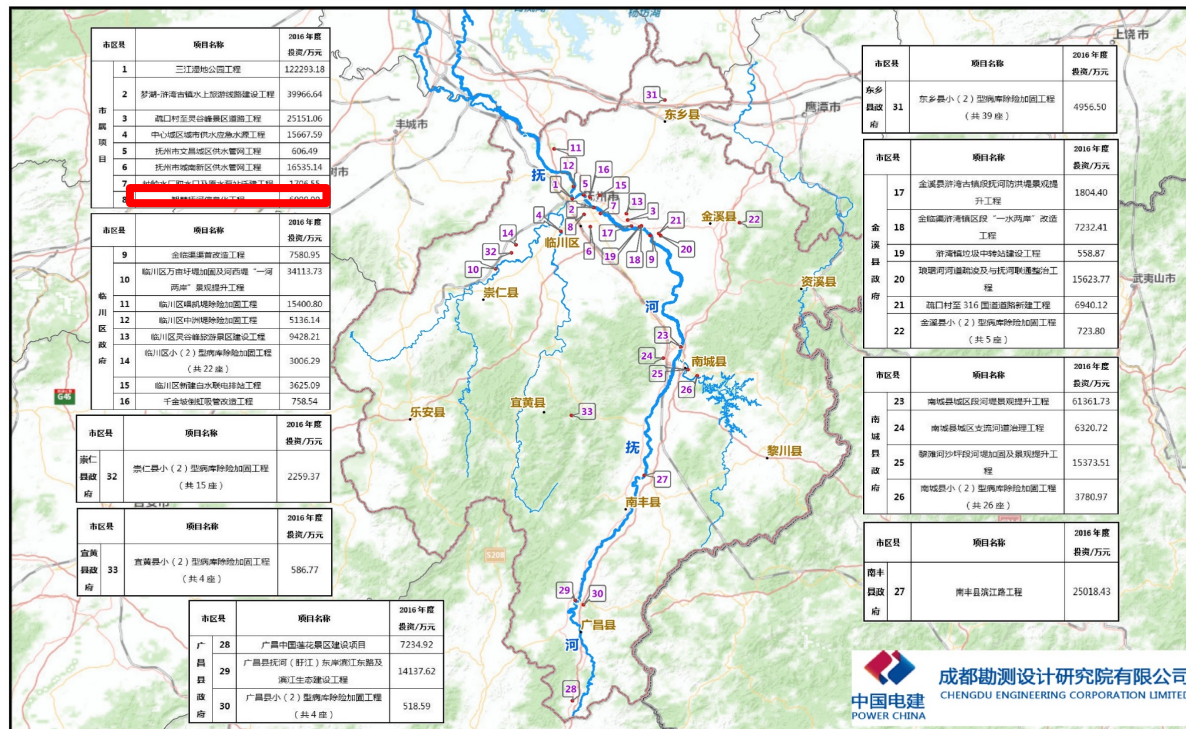
工程简介

智慧抚河作为抚河流域生态保护及综合治理工程的一个重要子项目，主要是利用物联网、云计算、大数据、数字地理等新一代信息技术，以河道管理为核心，通过对抚河流域的数字化监控、集成化管理、智能化预警、科学化决策，提高抚河流域的防汛抗旱减灾能力，加强抚河流域水资源的保护与管理、探索抚河流域的综合治理开发，从而推进抚河流域的水生态文明建设水平。

抚河生态建设

为建设江西省“生态文明先行示范区”，实现“绿色崛起、跨越发展”目标，全面建设抚河流域生态文明示范带。2016年经抚州市政府批准抚河流域生态保护及综合治理工程建设项目。

工程项目分布图



2017年入选国家发改委全国流域水环境综合治理与可持续发展试点(16)

抚河生态建设方



成都院开展了智慧抚河项目的规划、可研、初设、详设及实施全过程工作

智慧抚河

全流域统筹治理的智慧流域管控思路

从**全流域**、**全周期**、**全要素**、**全业务**对抚河流域进行系统性信息化管控



智慧抚河

总体架构

三体系、一平台、一中心

智慧抚河信息化工程

三体系

一平台

一中心

① 数据采集传输体系

卫星	无人机
水文	水质
视频	广播
无人船	...

② 业务管理与应用体系

防汛抗旱	河长制
水资源	水利工程

③ 会商决策与应急体系

指挥决策	应急指挥
------	------

数据集成共享平台

水质 4个	水情 118个	雨量 1136个	视频 73个
----------	------------	-------------	-----------

抚州市生态云	省智慧水利平台	河长制省级平台
--------	---------	---------

调度指挥与演示中心

大中型水库 33座	小型水库 1174座	水电站 143座	堤防工程 42座
--------------	---------------	-------------	-------------

灌区工程 7340个	泵站工程 181个	水闸工程 1009个	河道治理 95个
---------------	--------------	---------------	-------------

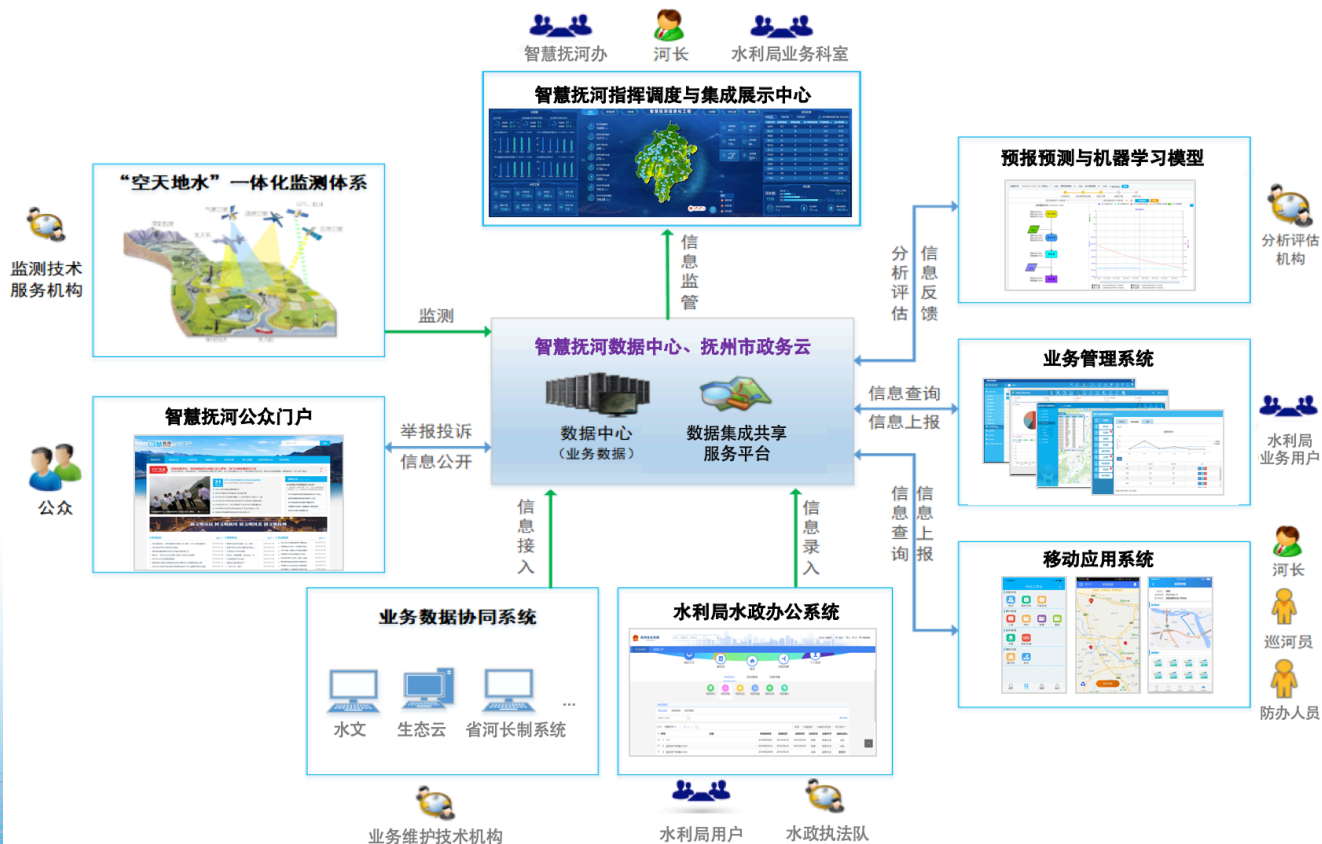
智慧抚河

总体应用流程



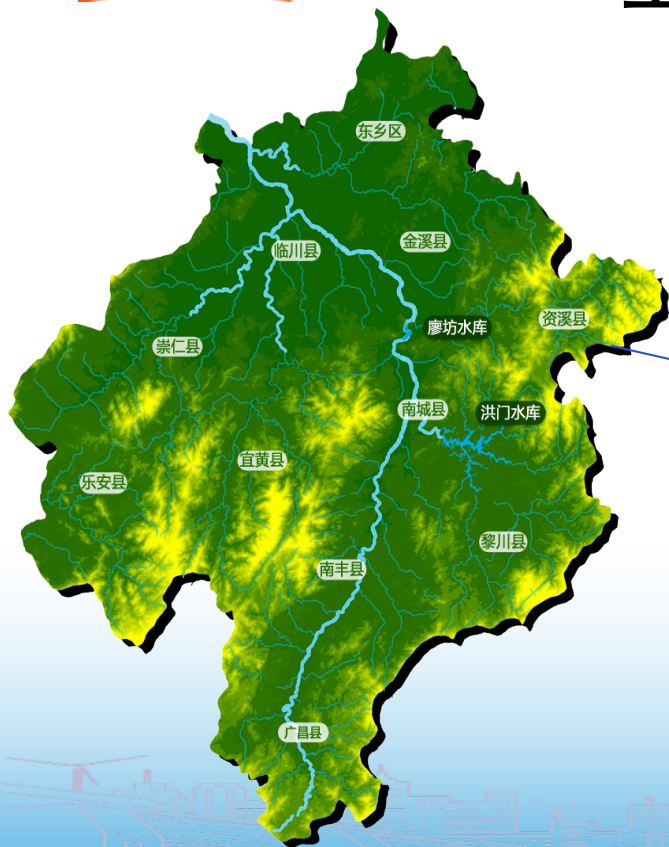
智慧抚河

总体应用流程



监测体系

空天地水一体化监测体系



① 数据采集传输体系

卫星

无人

水文

水质

视频

广播

无人船

...



无人机



水质监测



遥感影像



无人船



视频



预警广播

业务体系

智慧流域业务应用体系



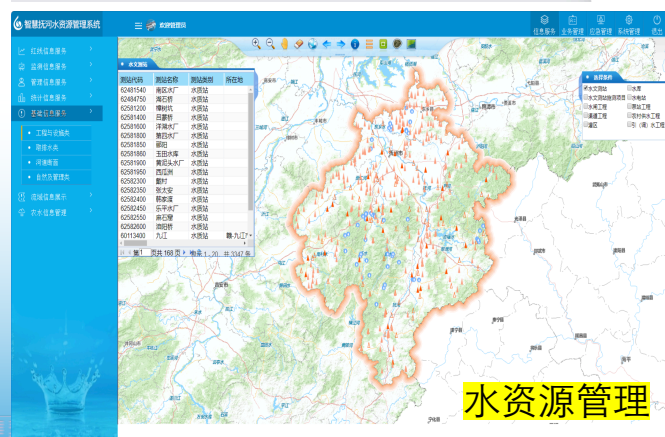
防汛抗旱



工程管理



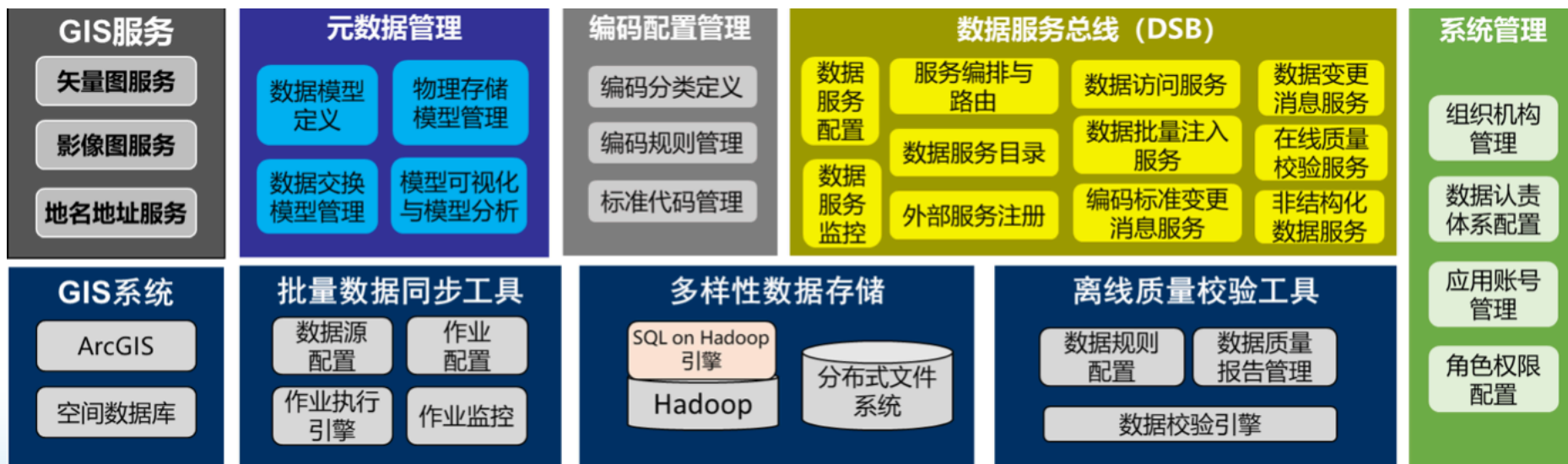
河长制管理



水资源管理

共享平台

数据集成共享平台



60个GIS图层服务、92个接口服务



中国电建
POWERCHINA

成都勘测设计研究院有限公司
CHENGDU ENGINEERING CORPORATION LIMITED

智慧抚河信息化工程应用

共享平台

数据集成共享平台

		智慧抚河项目空间数据服务对接							服务目录（如果采用http协议访问修改6443端口为6080）
		对接项目/平台							https://192.168.97.14.6443/arcgis/rest/services
服务分类	服务图层	电子沙盘	智慧抚河	防汛综合	防汛调度	水利工程	河长制	水资源	服务地址
基础空间数据	基础矢量底图								https://192.168.97.14.6443/arcgis/rest/services/Fuhe_of_BaseMap/MapServer
	基础影像底图								https://192.168.97.14.6443/arcgis/rest/services/Fuhe_of_ImageMap/MapServer
	基础影像底图（投影）								https://192.168.97.14.6443/arcgis/rest/services/Fuhe_of_ImageMap_3857/MapServer
	数字高程模型								涉密数据，不提供服务
专题图层	河流（面）								https://192.168.97.14.6443/arcgis/rest/services/zhuanti/Fuhe_of_Feature_RIVER_29/MapServer
	河流（线）								https://192.168.97.14.6443/arcgis/rest/services/zhuanti/Fuhe_of_Feature_RIVER_Line_29/MapServer
	行政区划（市级）								https://192.168.97.14.6443/arcgis/rest/services/xzqh/Fuhe_of_BOUA_Urban/MapServer
	行政区划（县级）								https://192.168.97.14.6443/arcgis/rest/services/xzqh/Fuhe_of_BOUA_County/MapServer
	行政区划（乡镇）								https://192.168.97.14.6443/arcgis/rest/services/xzqh/Fuhe_of_BOUA_Town/MapServer
	行政点（区县、乡镇、村）								https://192.168.97.14.6443/arcgis/rest/services/xzqh/Fuhe_of_BOUP/MapServer
	行政区划标注								https://192.168.97.14.6443/arcgis/rest/services/xzqh/Fuhe_of_BOUA_Label/MapServer
	水文测站								https://192.168.97.14.6443/arcgis/rest/services/zhuanti/Fuhe_of_Feature_OBS_9/MapServer
	水质站								https://192.168.97.14.6443/arcgis/rest/services/zhuanti/Fuhe_of_Feature_WQSINF_31/MapServer
	河道水位站								https://192.168.97.14.6443/arcgis/rest/services/zhuanti/Fuhe_of_ST_STBPRP_B_ZZ/MapServer
	河道水文站								https://192.168.97.14.6443/arcgis/rest/services/zhuanti/Fuhe_of_ST_STBPRP_B_ZQ/MapServer
	水库水文站								https://192.168.97.14.6443/arcgis/rest/services/zhuanti/Fuhe_of_ST_STBPRP_B_RR/MapServer
	雨量站								https://192.168.97.14.6443/arcgis/rest/services/zhuanti/Fuhe_of_ST_STBPRP_B_PP/MapServer
	墒情站								https://192.168.97.14.6443/arcgis/rest/services/zhuanti/Fuhe_of_ST_STBPRP_B_SS/MapServer
	监测站								https://192.168.97.14.6443/arcgis/rest/services/zhuanti/Fuhe_of_ST_STBPRP_B_ALL/MapServer
	堤防								https://192.168.97.14.6443/arcgis/rest/services/zhuanti/Fuhe_of_Feature_DIKE_22/MapServer
	水库								https://192.168.97.14.6443/arcgis/rest/services/zhuanti/Fuhe_of_Feature_RSWB_26/MapServer
	湖泊								https://192.168.97.14.6443/arcgis/rest/services/zhuanti/Fuhe_of_Feature_LAKE_28/MapServer
	水电站								https://192.168.97.14.6443/arcgis/rest/services/zhuanti/Fuhe_of_Feature_HYPO_6/MapServer
	引（调）水工程								https://192.168.97.14.6443/arcgis/rest/services/zhuanti/Fuhe_of_Feature_DITR_23/MapServer
	水闸工程								https://192.168.97.14.6443/arcgis/rest/services/zhuanti/Fuhe_of_Feature_GATE_14/MapServer
	泵站工程								https://192.168.97.14.6443/arcgis/rest/services/zhuanti/Fuhe_of_Feature_PUMP_7/MapServer
	渠道工程								https://192.168.97.14.6443/arcgis/rest/services/zhuanti/Fuhe_of_Feature_CH_21/MapServer
	农村供水工程								https://192.168.97.14.6443/arcgis/rest/services/zhuanti/Fuhe_of_Feature_CWS_8/MapServer
	灌区								https://192.168.97.14.6443/arcgis/rest/services/zhuanti/Fuhe_of_Feature_IRR_27/MapServer
	地表水水源地								https://192.168.97.14.6443/arcgis/rest/services/zhuanti/Fuhe_of_Feature_SUWS_18/MapServer
	地表水取水口								https://192.168.97.14.6443/arcgis/rest/services/zhuanti/Fuhe_of_Feature_WINT_10/MapServer
	取水用户								
	取水水测站								https://192.168.97.14.6443/arcgis/rest/services/zhuanti/Fuhe_of_Feature_WIUST_32/MapServer
	取水水监测点								
	入河排污口								https://192.168.97.14.6443/arcgis/rest/services/zhuanti/Fuhe_of_Feature_PDO_19/MapServer

数据模型管理

数据交换配置

数据交换监控

数据管道管理

系统管理

数据服务管理

数据服务列表

数据视图管理

质量日志查询

日志实时监控

交互式数据维护

日志查询

编码管理工具

首页

交互式数据维护

服务导航

输入关键字

三维电子沙盘雨水情

降雨过程详细信息

日平均水位过程详细信息

日水库过程详细信息

地图服务说明

大数据-水雨情

降雨量表xxxx

降雨量表xxx2

InceptorZXZ

实时雨水情数据

水库水情表

河道水情表

测站基本属性服务

降雨量表

土壤墒情

日蒸发量

断面测验成果

库(闸)站防洪指标

河道防洪指标

水利工程

水文水情监测数据

用户表

systemUser

数据

河流基本信息服务

湖泊基本信息服务

流域基本信息服务

县级及县级以上行政区划基本信息

涉水组织机构基本信息

水文测站基本信息

水文测站项目信息

水库基本信息服务

水库与水文测站监测关系服务

水电站工程基本信息服务

引调水工程基本信息服务

水闸工程基本信息服务

泵站工程基本信息

渠道工程基本信息

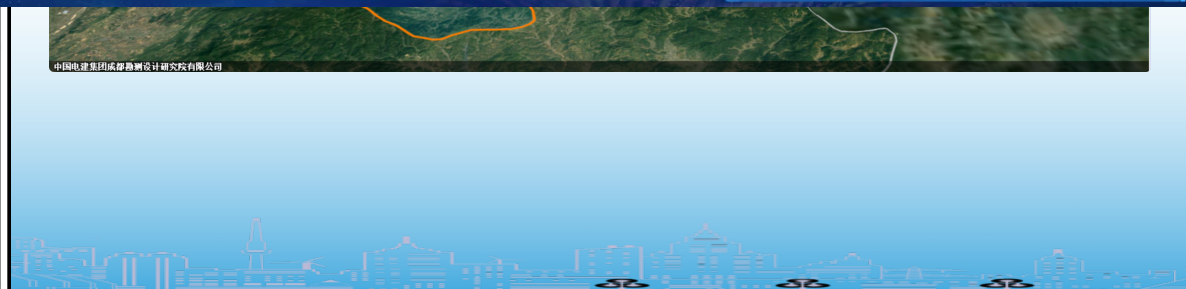
农村供水工程基本信息服务

集成管控

抚州市抚河水系示意图



全域水利数据可视化管控



调度指挥中心

调度指挥与管理展示中心



智慧抚河应用

防汛抗旱应用

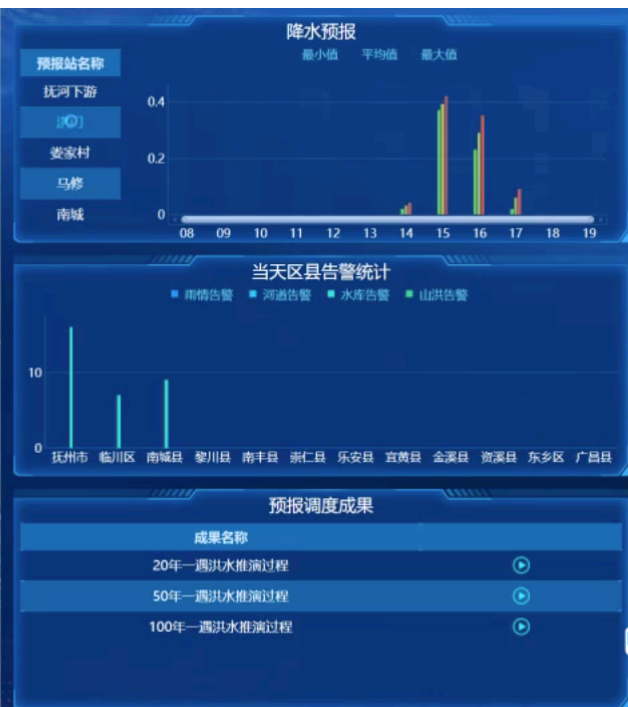
近10年数据，累计达4亿条记录

防汛抗旱系统									
防汛抗旱									
监测与告警									
水雨情告警									
站点点雨查询									
实时雨查询									
水情信息查询									
山洪灾害									
气象信息									
雨水情公报									
灾害提示信息									
洪水预报调度									
应急处置									
会商汇报									
职责任务									
山洪预警广播运行管理									
雨情告警 (43)									
1小时降雨超过30告警; 3小时超过50告警; 24小时超过80告警, 单位: 毫米									
测站名称	所在县乡	1小时	1小时最大时间	3小时	3小时最大时间	24小时	备注	备注记录	
1	长安	南城县株点镇	31.0	27日14时~27日15时	36.5	27日13时~27日16时	37.5	县乡	
2	王坊	南城县里塔镇	33.5	27日14时~27日15时	47.5	27日13时~27日16时	49.0	县乡	
3	博溪水库	临川区秋溪镇	24.5	27日13时~27日14时	56.5	27日12时~27日15时	57.0	县乡	
4	香坊水库	乐安县南坪乡	34.0	27日13时~27日14时	47.5	27日12时~27日15时	71.5	县	
5	望山	乐安县招南镇	34.5	27日13时~27日14时	62.0	27日12时~27日15时	76.5	县乡	
6	白村	宜黄县黄陂镇	32.5	27日13时~27日14时	47.0	27日12时~27日15时	57.0	县乡	
7	泰山	宜黄县黄陂镇	39.5	27日13时~27日14时	56.0	27日12时~27日15时	68.0	县乡	
8	兰水	宜黄县中港镇	32.5	27日13时~27日14时	57.0	27日13时~27日16时	59.0	县乡	
9	砂溪	宜黄县河口乡	43.5	27日13时~27日14时	65.0	27日13时~27日16时	68.0	县乡	
...	廖坊坝下*	临川区南坪镇	32.5	27日12时~27日13时	37.5	27日11时~27日14时	37.5	县乡	
...	山下	临川区龙溪镇	23.5	27日12时~27日13时	57.5	27日10时~27日13时	66.0	县乡	
...	龙潭	临川区龙溪镇	24.5	27日12时~27日13时	57.0	27日11时~27日14时	63.5	县乡	
...	湖竹坪	乐安县谷岗乡	33.0	27日12时~27日13时	66.0	27日12时~27日15时	79.5	县乡	
...	金竹	乐安县谷岗乡	41.5	27日12时~27日13时	74.5	27日12时~27日15时	86.0	县乡	
...	招南	乐安县招南镇	47.0	27日12时~27日13时	101.5	27日12时~27日15时	134.0	县乡	
...	二期	宜黄县二期镇	37.5	27日12时~27日13时	44.5	27日12时~27日15时	46.0	县乡	
...	新泰水库	临川区龙溪镇	34.0	27日11时~27日12时	61.5	27日10时~27日13时	68.0	县乡	
...	郭圩	崇仁县郭圩乡	43.0	27日11时~27日12时	59.0	27日10时~27日13时	71.0	县乡	
...	郭家	崇仁县郭圩乡	31.0	27日11时~27日12时	49.5	27日10时~27日13时	60.0	县乡	

智慧抚河应用

防汛抗旱应用

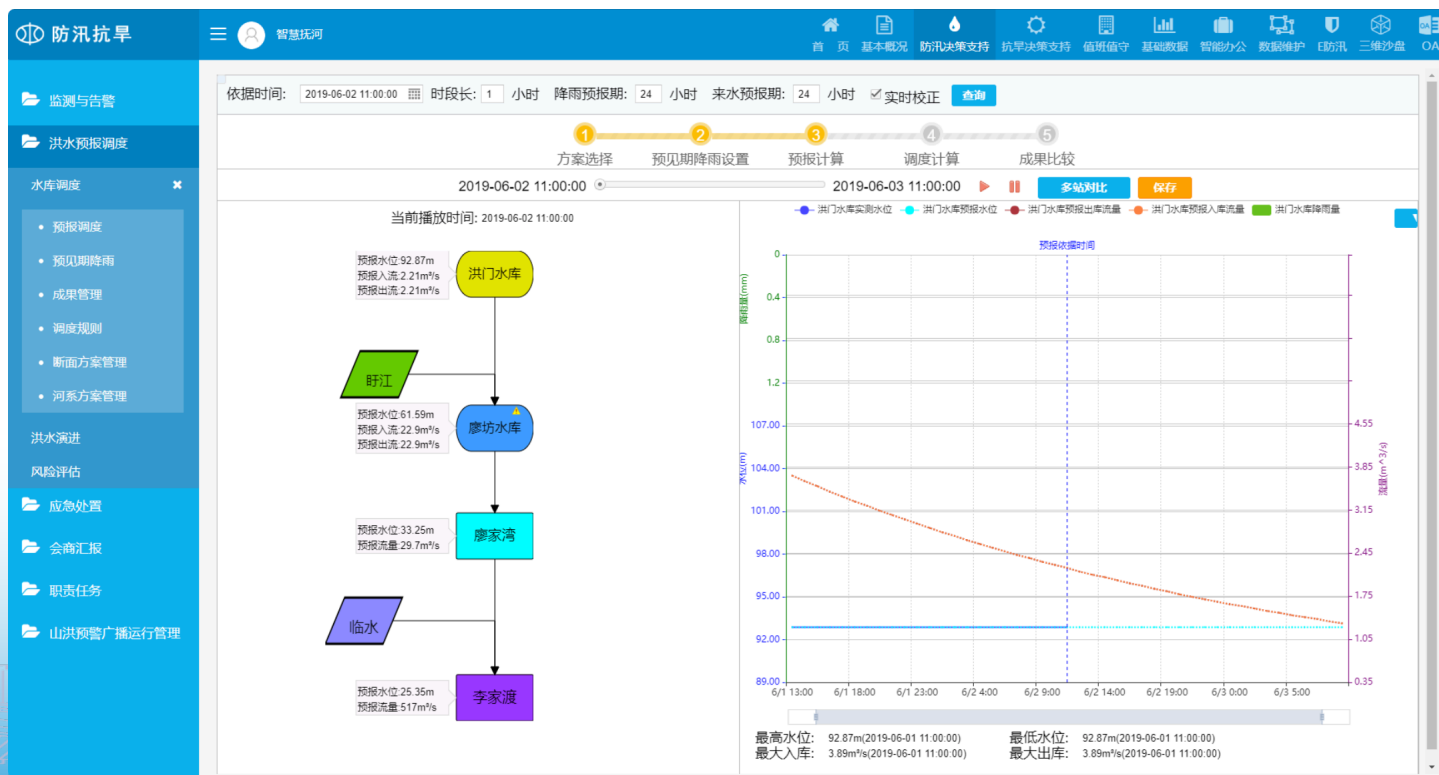
强化监测预警、预报调度、可视化推演、综合决策等方面应用



智慧抚河应用

防汛抗旱应用

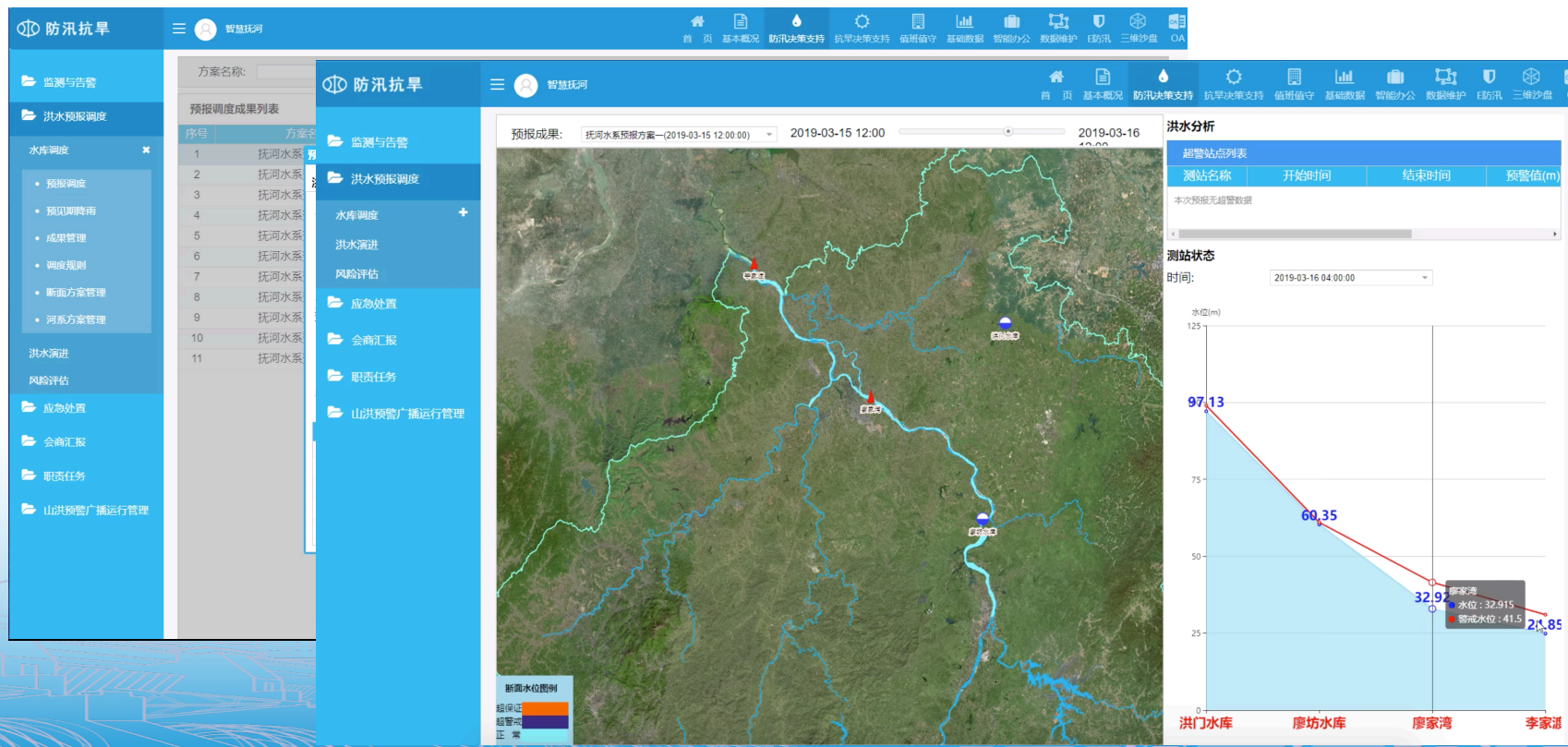
强化监测预警、预报调度、可视化推演、综合决策等方面应用



智慧抚河应用

防汛抗旱应用

强化监测预警、预报调度、可视化推演、综合决策等方面应用



智慧抚河应用

防汛抗旱应用

强化监测预警、预报调度、可视化推演、综合决策等方面应用



智慧抚河应用

河长制应用

河长体系与河湖名录



智慧抚河应用

河长制应用

移动巡河

巡河信息在大屏上查询

11:25 巡河工作台

河道管理

辖区共有河道16条；河长7名；其中县级5名，镇级2名。

事件管理

截止今日区域内未处理事件共0件，事件处理完成率100%，本月总事件0。

巡查管理

河长	级别	得分	评级
池溪水邓家乡段	饶丽娟	镇/街级	空
黎圩水东乡县段	王正坤	区/县级	空
甘溪河东乡县段	宗理辉	区/县级	空
街前水邓家乡段	饶丽娟	镇/街级	空
黄石溪东乡县段	哈力比亚提	区/县级	空
叉港詹圩镇段	王建华	镇/街级	空
均桥水东乡县段	哈力比亚提	区/县级	空

水质管理

河段名称	河长	等级	水质
池溪水邓家乡段	饶丽娟	镇/街级	空
黎圩水东乡县段	王正坤	区/县级	空
甘溪河东乡县段	宗理辉	区/县级	空
街前水邓家乡段	饶丽娟	镇/街级	空
黄石溪东乡县段	哈力比亚提	区/县级	空
叉港詹圩镇段	王建华	镇/街级	空
均桥水东乡县段	哈力比亚提	区/县级	空

水质

辅助功能

随手拍 标注

11:25 河长工作台

巡查日志

巡河 我的日志 下级日志

事件管理

上报 待办 结案 离线

监控管理

水质 我的河道

辅助功能

随手拍 标注

11:26 智慧抚河信息化工程

首页 防汛抗旱 河长制 水资源 水利工程 宣传展示

河长巡河

河长： 尚承贵

巡河时间： 2018-8-23

开始时间： 2018/8/23 17:19:11

结束时间： 2018/8/23 17:24:19

图层

河段 湖泊水库 排污口 视频监控 水质监测 采样点 河长巡河 无人机巡河

智慧抚河应用

河长制应用

无人机取水采样



采样报告

报告编号: SK-1809-011

第 1 页 共 3 页

一、样品信息

项目名称	抚河地表水检测		
项目地址	/		
委托方单位	抚州水利局		
委托方地址	/		
联系人	王工	联系电话	18516654152
送样时间	2018-09-03	分析时间	2018-09-03~2018-09-07
样品数量	地表水: 2 个		

二、检测项目信息

样品类别	样品名称	检测项目
地表水	廖家湾 1	pH 值、化学需氧量、氨氮、总磷、铜、锌、汞、砷、镉、铅、铬（六价）、铁、锰、氰化物、氟离子、总硬度、氟化物、硫酸盐、氯化物、硝酸盐、粪大肠菌群
	廖家湾 2	

智慧抚河应用

无人机巡河（24个断面，半月一次，第三方服务）



智慧抚河应用

无人机巡河在河长中的应用效果



智慧抚河应用

河长制与水行政执法业务整合

智慧抚河 公众门户
WISDOM FURHE PUBLIC PORTAL WEBSITE

请输入内容 搜索

网站首页 新闻公告 工程信息 数据公示 在线办事 网上监督 违法结果公示 业务系统

违法采砂 非法运砂 非法围砂 非法购砂 非法购砂外销 倒卖砂石

1-14 颜文龙

2018 1月14日, 未经水行政主管部门批准, 在临水温泉镇车田村游家湾段河道滩地上非法采砂

查看详情

9-01 饶波

2018 9月1日凌晨, 在抚河干流钟岭街办墩上村段非法采砂

查看详情

8-15 汪水泉

2018 8月15日, 在抚河干流李桥镇汪家段非法采砂

查看详情

6-14 熊经堂

2018 6月14日, 在抚河干流湖南乡流坊村段非法采砂

查看详情

12-14 周雷

2018 2018年12月14日, 未经水行政主管部门批准, 擅自临水河抚北大桥以上福银高速大桥以下河道左岸滩地上(禁采区内)非法开采砂石

查看详情

10-22 陈志峰

2018 10月22日, 在抚河干流李桥镇下湾段非法采砂

查看详情

10-14 中洲大桥

2018 10月中旬, 采砂办在夜间巡查中, 发现该工程处未经许可, 有外运从河道挖出的河砂

查看详情

共 7 条 < 1 > 前往 1 页

欢迎您 管理员 收藏 0 49 我要报障

删除 彻底删除 转发 全部标记为已读 标记为 移动到

主题	时间	
	2019-05-29 18:06:50	☆
	2019-05-29 17:58:17	☆
	2019-05-29 17:57:54	☆
	2019-05-29 17:57:32	☆
	2019-05-29 17:56:57	☆
	2019-05-29 17:54:11	☆
	2019-05-29 17:53:06	☆
	2019-05-29 17:52:34	☆
	2019-05-29 17:52:29	☆
	2019-05-28 15:39:13	☆

< < 1 2 3 > >

智慧抚河应用

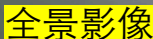
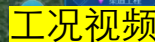
工程管理

五个标准化试点工程



智慧抚河应用

工程管理

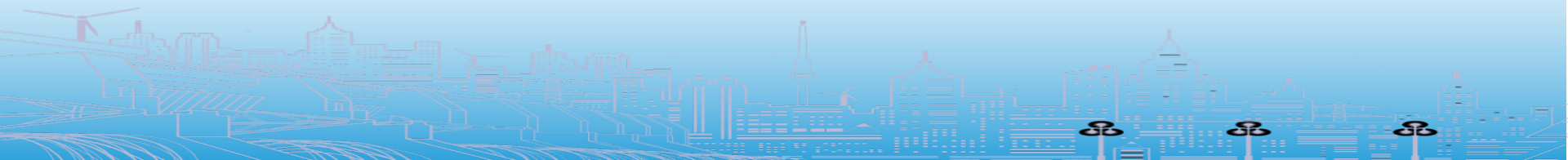


领导视察

2017. 8



2018. 12



领导视察

2019. 4



2019. 5



延伸应用

四川省西昌市
智慧河长制管理与展示中心



延伸应用

三峡公司长江大保护 城市水环境治理、智慧水务规划比选

4大平台

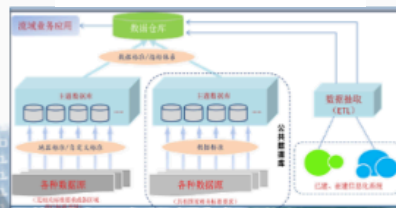
涵盖**建管**、**运管**、**决策**、**服务**4方面



空天地水监测体系 一网感知



一个水务数据中心 一库统管



一张图集成管理 一览全貌



成都院智慧水
务及城市水环境规
划方案获得全国前
三。

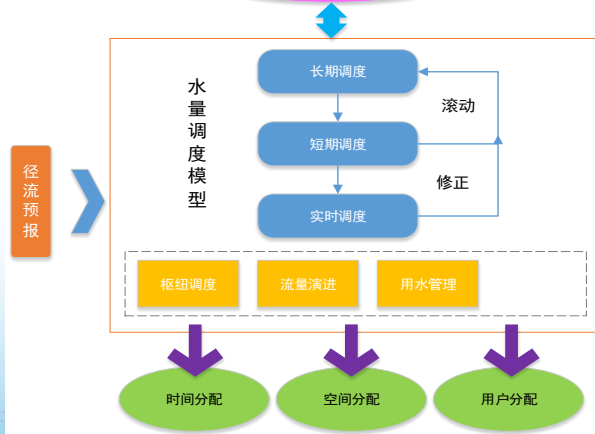
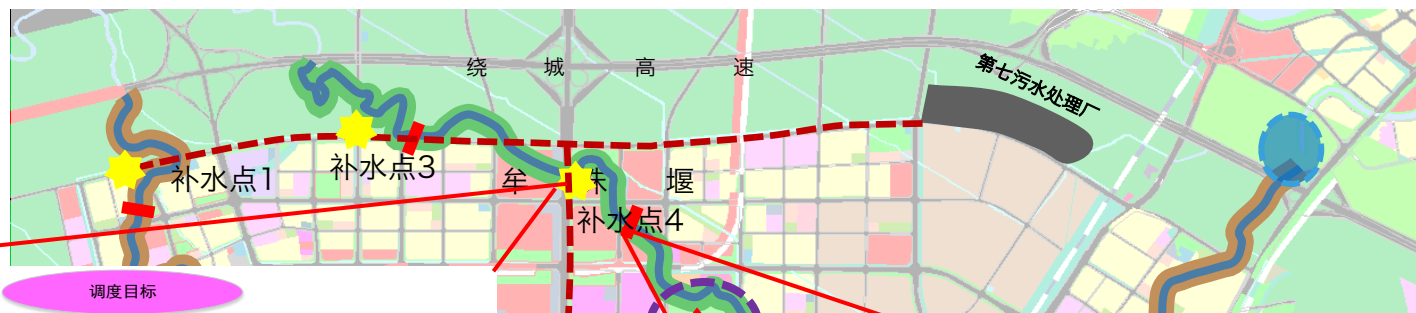
延伸应用

四川省成都市新都区 智慧排水物联网监测工程

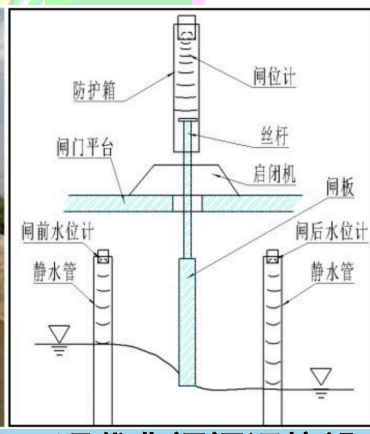


延伸应用

成都市九道堰厂网河一体化监测、调度、控制方案



水量调度模型



现代化闸门遥控设备
安装闸门远程自动化启闭设备，开展九道堰闸门远程管控

延伸应用

四川省河长制
信息化总体设计

四川德阳市
智慧水务规划设计

自贡市东部新城
智慧水务规划设计

沱江流域九道堰
智慧流域规划设计

成都市新都区
智慧水务总体规划

三峡公司长江大
保护沿线城市智
慧水务总体设计

深圳茅洲河
水环境信息化
总体规划

广东惠州
金山湖智慧水务





成都勘测设计研究院有限公司
CHENGDU ENGINEERING CORPORATION LIMITED

智慧抚河信息化工程应用



成都勘测设计研究院有限公司
CHENGDU ENGINEERING CORPORATION LIMITED

江西省抚州市 智慧抚河信息化工程

谢 谢！

